



SEMANA ARAUCÁRIA

DE CIÊNCIA, TECNOLOGIA
& INOVAÇÃO

PROGRAMAÇÃO

dias 10, 11 e 12 de março.

DIA 10/03 (TERÇA-FEIRA) **MANHÃ**

AUDITÓRIO CAIO AMARAL GRUBER (9h - 12h)

8:00 - 8:50

Recepção e credenciamento

9:00 - 11:00

Cerimônia de abertura

11:00 - 12:00

Lançamentos:

IAraucária - ÁGORA; CENTELHA III; Projeto Irati – Madeiras; Livros: NAPIs e 25 anos Araucária.

TARDE

NAPI – NOVOS ARRANJOS DE PESQUISA E INOVAÇÃO

ESTANDES (14h - 17h)

1 (Livro dos NAPIs); 2 (NAPI Lutas Marciais); 3 (NAPI Trinacional); 4 (NAPI Aeronaves de Pequeno Porte); 5 (NAPI Educação para o Futuro); 6 (NAPI Paraná Faz Ciência); 7 (NAPI Clubes de Ciência); 8 (NAPI Quintas de Ciência – PR Faz Ciência); 9 (NAPI Sudoeste); 10 (NAPI Space); 11 (NAPI Enfezamento do Milho); 12 (NAPI Erva-Mate); 13 (NAPI Robótica); 14 (NAPI Oeste POD / Governança e Bioinovação); 15 (NAPI Erva Mate); 16 (NAPI Fenômenos Extremos).

NAPI – AGRICULTURA E PRODUÇÃO

PALCO 1 (ÁTRIO)

14:00 - 14:35

NAPI Agrogenômica Feijão

14:35 - 15:10

NAPI Agrogenômica Solos

15:10 - 15:45

NAPI Agrogenômica Soja

15:45 - 16:20

NAPI Inova Vitis

16:20 - 16:55

NAPI WoodTech

DIA 10/03 (TERÇA-FEIRA) **TARDE**

NAPI – ENERGIA E BIOECONOMIA **PALCO 2 (ÁTRIO)**

14:00 - 14:35

NAPI Hidrocarbonetos

14:35 - 15:10

NAPI Hidrogênio

15:10 - 15:45

NAPI Energia Zero Carbono

15:45 - 16:20

NAPI Solar

16:20 - 16:55

NAPI Biogás

PROGRAMA TOP MANAGERS **PALCO 3 (ÁTRIO)**

14:00 - 14:30

Apresentação Institucional do Programa Top Managers

14:30 - 15:30

Painel com Top Managers

EDITAIS ESTRUTURANTES

15:30 - 16:00

Editais Estruturantes da FA (*Panorama, diretrizes e resultados institucionais*).

16:00 - 16:30

Impactos dos Editais Estruturantes na Pós-Graduação (*Resultados dos investimentos nos Programas de Pós-Graduação*).

16:30 - 17:00

Impactos dos Editais Estruturantes na Extensão Universitária (*Resultados dos investimentos na oferta de ações extensionistas à comunidade*).

DIA 10/03 (TERÇA-FEIRA)
TARDE

PROJETOS VOLTADOS À CONSERVAÇÃO E MEIO AMBIENTE
PALCO 4 (ÁTRIO)

14:00 - 15:30

Boticário

15:30 - 17:00

Fundo Verde (BRDE)

ESTRATÉGIA STARTUP LIFE E PROGRAMA CENTELHA III PARANÁ
SALA SPX (observatório)

14:00 - 15:00

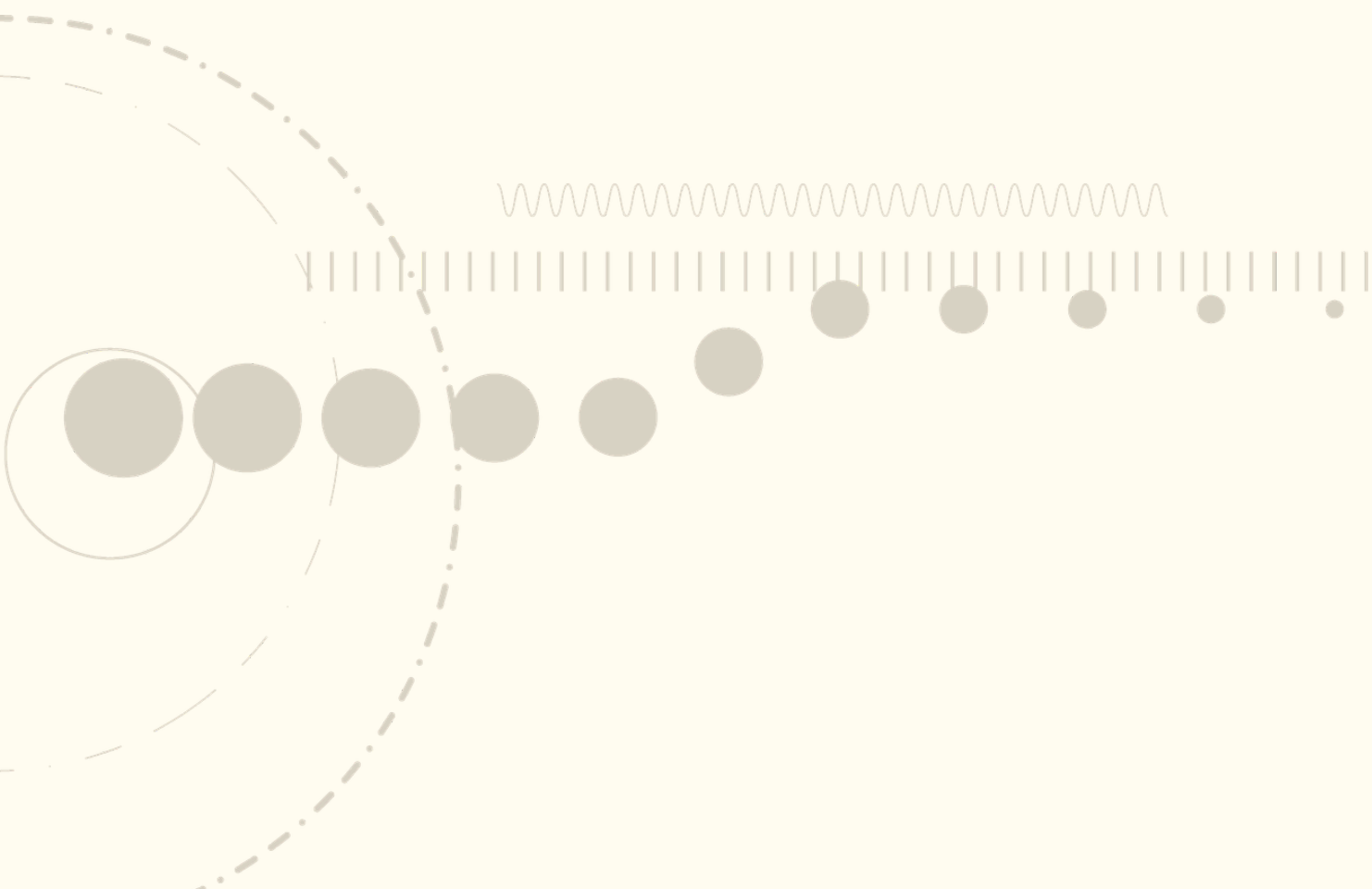
Apresentação Startup Life

15:00 - 16:00

Lançamento técnico do programa Centelha III Paraná aberto ao público
(*Apresentação detalhada do edital*)

16:00 - 17:00

Case de sucesso apoiado pelo Centelha nas edições anteriores



DIA 11/03 (QUARTA-FEIRA)

MANHÃ

NAPI – NOVOS ARRANJOS DE PESQUISA E INOVAÇÃO

ESTANDES (9h - 12h):

1 (Livro dos NAPIs); 2 (NAPI Hidrogênio); 3 (NAPI Segurança Pública e Ciências Forenses); 4 (NAPI Segurança Pública e Ciências Forenses); 5 (NAPI Eletrônica Orgânica); 6 (NAPI Eletrônica Orgânica); 7 (NAPI Alimento e Território); 8 (NAPI Alimento e Território); 9 (NAPI Manna Academy); 10 (NAPI Conectando Memória e Inovação); 11 (NAPI Agroenômica Soja); 12 (NAPI Agroenômica Feijão); 13 (NAPI Agroenômica Solos); 14 (NAPI Energia Zero Carbono); 15 (NAPI Energia Zero Carbono); 16 (NAPI Ressonância Magnética Nuclear).

NAPI – SAÚDE E BIOTECNOLOGIA

PALCO 1 (ÁTRIO)

09:00 - 09:35

NAPI Saúde Pública de Precisão

09:35 - 10:10

NAPI Neurociências

10:10 - 10:45

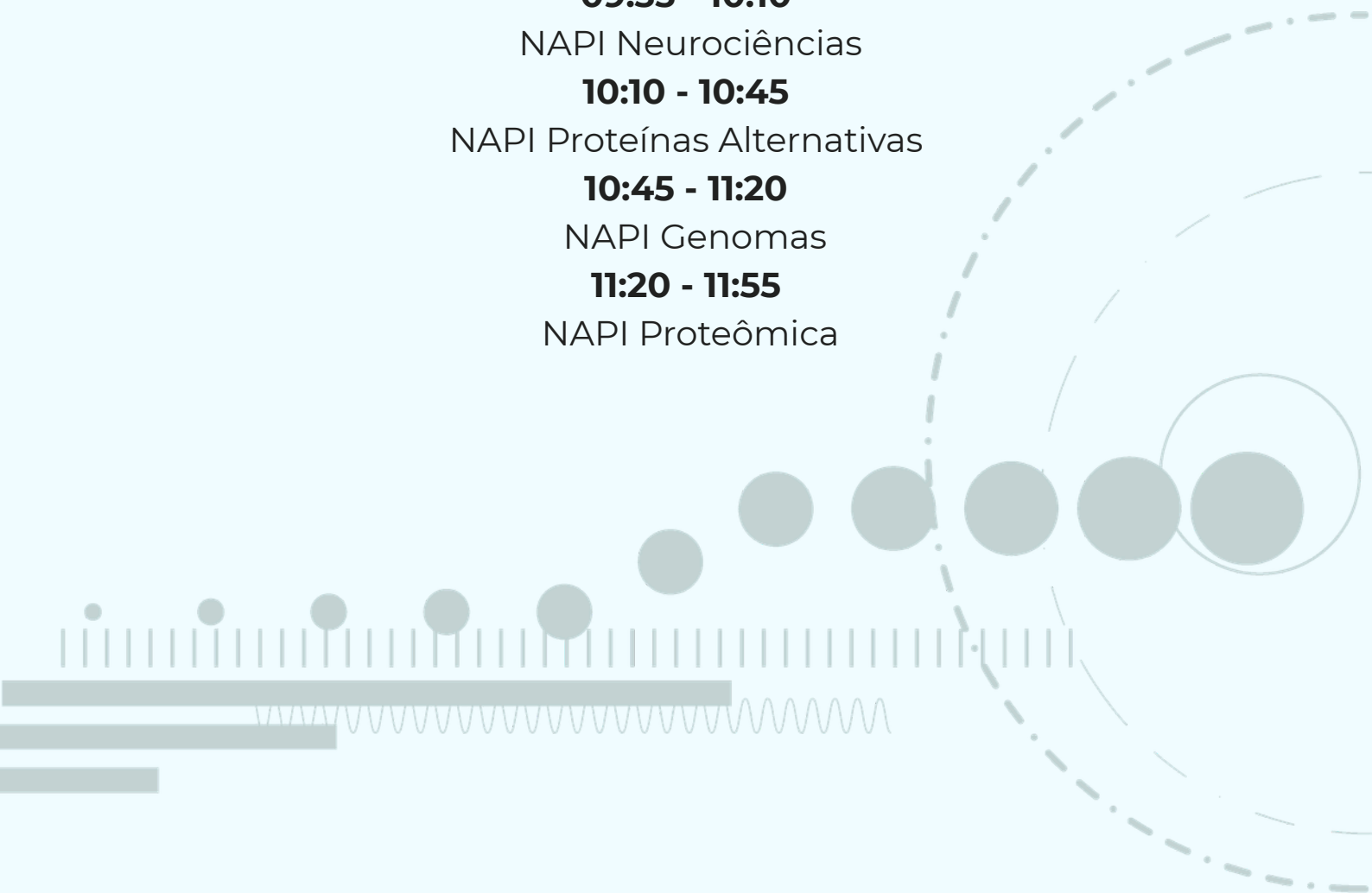
NAPI Proteínas Alternativas

10:45 - 11:20

NAPI Genomas

11:20 - 11:55

NAPI Proteômica



DIA 11/03 (QUARTA-FEIRA) **MANHÃ**

NAPI BIODIVERSIDADE E MEIO AMBIENTE **PALCO 2 (ÁTRIO)**

09:00 - 09:35

Napi Recursos Genéticos e Biotecnologia - Biodiversidade

09:35 - 10:10

NAPI Serviços Ecossistêmicos - Biodiversidade

10:10 - 10:45

NAPI Agritech Symbiosis

10:45 - 11:20

NAPI Abelhas

11:20 - 11:55

Emergência Climática

PROJETOS ESTRATÉGICOS DE GOVERNO - (PEGs) **PALCO 3 (ÁTRIO)**

09:00 - 09:30

Apresentação Institucional: Importância, objetivos e papel dos PEGs

09:30 - 12:00

Apresentação de PEGs - (06 projetos)

INTERNACIONALIZAÇÃO **PALCO 4 (ÁTRIO)**

09:00 - 10:00

Apresentação do plano estratégico de internacionalização da Fundação
Araucária

10:00 - 11:00

Lançamento da página Araucária Internacional

11:00 - 12:00

Impactos da internacionalização nas IES do Paraná (*Convidados:
assessores internacionais das IES*)

DIA 11 /03 (QUARTA-FEIRA) **MANHÃ**

PROGRAMA DE PROPRIEDADE INTELECTUAL COM FOCO NO MERCADO (PRIME) SALA SPX (observatório)

09:00 - 09:15

Apresentação Startup Life

09:15 - 09:30

Programa PRIME Fase 1 - SETI

09:30 - 09:45

Programa PRIME Fase 2 - SEBRAE

09:45 - 10:00

Programa PRIME Fase 3 - Fundação Araucária

10:00 - 10:45

Caso 1 apoiado pelo PRIME

10:45 - 11:30

Caso 2 apoiado pelo PRIME

TARDE

NAPI – NOVOS ARRANJOS DE PESQUISA E INOVAÇÃO ESTANDES (14h - 17h):

1 (Livro dos NAPIs); 2 (NAPI Hidrocarbonetos); 3 (NAPI Segurança Pública e Ciências Forenses); 4 (NAPI Segurança Pública e Ciências Forenses); 5 (NAPI Eletrônica Orgânica); 6 (NAPI Eletrônica Orgânica); 7 (NAPI Alimento e Território); 8 (NAPI Alimento e Território); 9 (NAPI Manna Academy); 10 (NAPI PITIS); 11 (NAPI CIA Agro); 12 (NAPI Woodtech); 13 (NAPI Inova Vitis); 14 (NAPI Energia Zero Carbono); 15 (NAPI Energia Zero Carbono); 16 (NAPI Biogás).

DIA 11/03 (QUARTA-FEIRA)

TARDE

NAPI SAÚDE E BIOTECNOLOGIA

PALCO 1 (ÁTRIO)

14:00 - 14:35

NAPI Bioinformática

14:35 - 15:10

NAPI Tecnologia Assistiva

15:10 - 15:45

NAPI Ressonância Magnética Nuclear

15:45 - 16:20

NAPI Cannabis e Doenças Crônicas

16:20 - 16:55

NAPI Alimentos Saudáveis

NAPI – BIODIVERSIDADE E MEIO AMBIENTE

PALCO 2 (ÁTRIO)

14:00 - 14:35

NAPI Águas

14:35 - 15:10

NAPI Biodiversidade - Restore

15:10 - 15:45

NAPI Agrobioalimentar

15:45 - 16:20

NAPI Prosolo

16:20 - 16:55

NAPI Taxonline

PROJETOS ESTRATÉGICOS DE GOVERNO - (PEGs)

PALCO 3 (ÁTRIO)

14:00 - 14:30

Apresentação Institucional: Importância, objetivos e papel dos PEGs

14:30 - 17:00

Apresentação de PEGs - (06 projetos)

DIA 11/03 (QUARTA-FEIRA)

TARDE

INTERNACIONALIZAÇÃO

PALCO 4 (ÁTRIO)

14:00 - 15:00

Ganhando o Mundo da Ciência

15:00 - 16:00

União Europeia: projetos e programas

16h00 - 16:30

Canadá: programa MITACS

16:30 - 17:00

Programa de Acolhimento aos Cientistas Ucranianos

STARTUP LIFE: CASES DE SUCESSO DA FUNDAÇÃO ARAUCÁRIA

SALA SPX (observatório)

14:00 - 14:15

Apresentação Startup Life

14:15 - 14:45

Caso 1 apoiado pelo CENTELHA ou TECNOVA

14:45 - 15:15

Caso 2 apoiado pelo CENTELHA ou TECNOVA

15:15 - 15:45

Caso 3 apoiado pelo CENTELHA ou TECNOVA

15:45 - 16:15

Caso 4 apoiado pelo CENTELHA ou TECNOVA

16:15 - 16:45

Caso 5 apoiado pelo CENTELHA ou TECNOVA

DIA 12/03 (QUINTA-FEIRA)

MANHÃ

NAPI – NOVOS ARRANJOS DE PESQUISA E INOVAÇÃO

ESTANDES (9h - 12h):

1 (Livro dos NAPIs); 2 (NAPI Serviços Ecossistêmicos); 3 (NAPI Biodiversidade); 4 (NAPI Recursos Genéticos e Biotecnologia); 5 (NAPI Tecnologia Assistiva); 6 (NAPI Alimentos Saudáveis); 7 (NAPI Cannabis e Doenças Crônicas); 8 (NAPI Prosolo); 9 (NAPI TaxOnline); 10 (NAPI TaxOnline); 11 (NAPI Proteínas Alternativas); 12 (NAPI Agritech Symbiosis); 13 (NAPI Genomas); 14 (NAPI Abelhas); 15 (NAPI Proteômica); 16 (NAPI Emergência Climática).

NAPI – TECNOLOGIAS AVANÇADAS

PALCO 1 (ÁTRIO)

09:00 - 09:35

NAPI Robótica

09:35 - 10:10

NAPI Manna Academy

10:10 - 10:45

NAPI Aeronaves de Pequeno Porte

10:45 - 11:20

NAPI Space

11:20 - 11:55

NAPI Enfezamento do Milho



DIA 12/03 (QUINTA-FEIRA)

MANHÃ

NAPI - DESENVOLVIMENTO E CULTURA

PALCO 2 (ÁTRIO)

09:00 - 09:35

NAPI Oeste POD (Programa Oeste em Desenvolvimento);
NAPI Governança e Bioinovação - Sistema federado de dados

09:35 - 10:10

NAPI NAPI Alimento e Território

10:10 - 10:45

NAPI Sudoeste

10:45 - 11:20

NAPI Trinacional - Brasil, Paraguai e Argentina

11:20 - 11:55

NAPI Erva-Mate

INSTITUTOS NACIONAIS DE CIÊNCIA E TECNOLOGIA (INCTs)

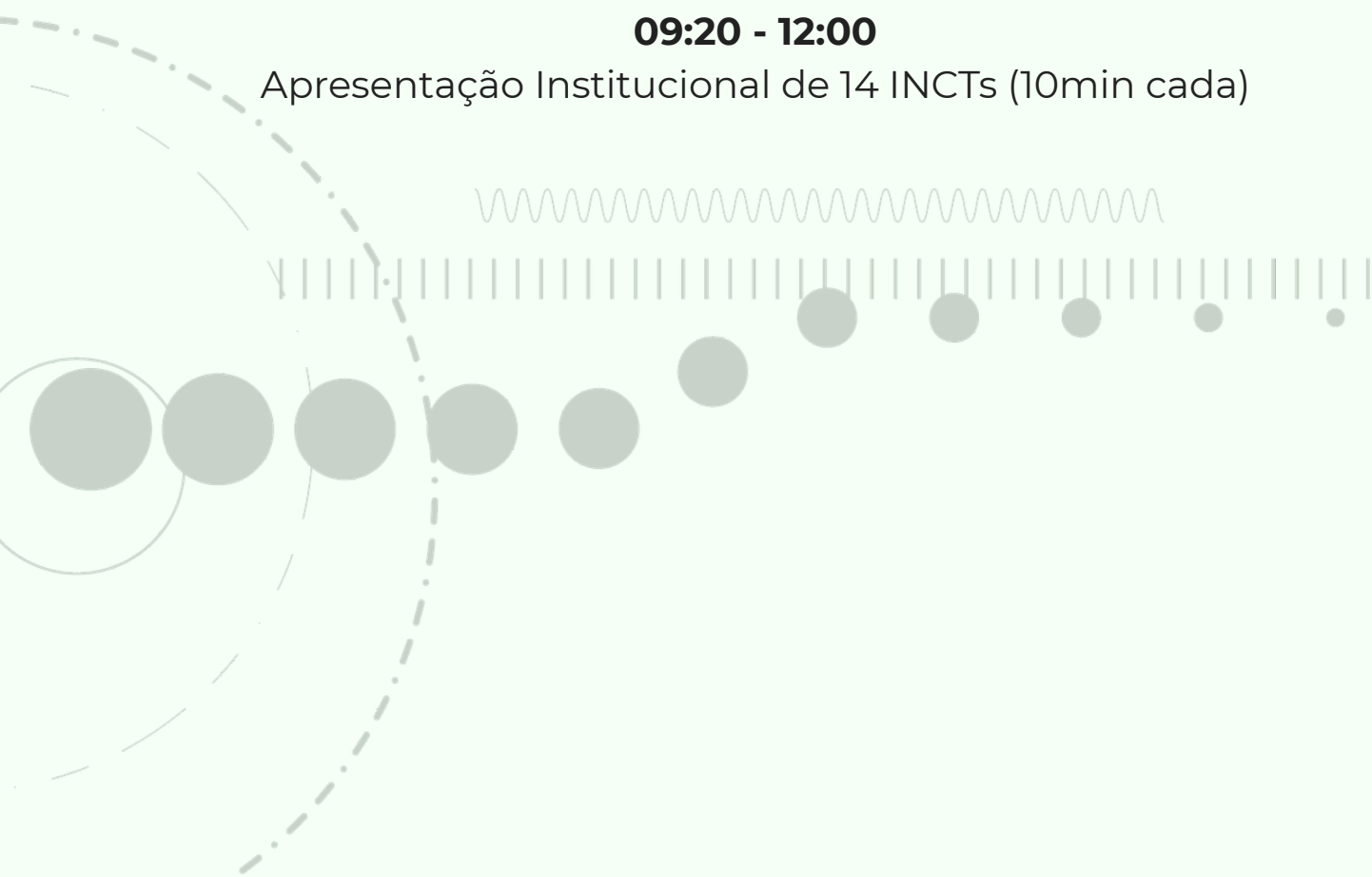
PALCO 3 (ÁTRIO)

09:00 - 09:20

Contextualização do Apoio da Fundação Araucária aos INCTs

09:20 - 12:00

Apresentação Institucional de 14 INCTs (10min cada)



DIA 12/03 (QUINTA-FEIRA)

MANHÃ

CLUBES DE CIÊNCIA

PALCO 4 (ÁTRIO)

09:00 - 09:20

Apresentação do NAPI Paraná Faz Ciência

09:20 - 09:40

Rede de Clubes Paraná Faz Ciência

09:40 - 10:00

Clube de Ciências 1

10:00 - 10:20

Clube de Ciências 2

10:20 - 10:40

Clube de Ciências 3

10:40 - 11:00

Clube de Ciências 4

11:00 - 11:20

Clube de Ciências 5

11:20 - 12:00

Lançamento do Aparato de Exposição

IARAUCÁRIA E ÁGORA: PLATAFORMA DE GESTÃO DE OPORTUNIDADES DE FOMENTO E CONEXÃO PARA O SETOR EMPRESARIAL

SALA SPX (observatório)

09:00 - 09:30

Apresentação plataforma IAraucária

09:30 - 10:00

Apresentação do Módulo Ágora

10:00 - 10:30

Como publicar no Ágora

10:30 - 11:00

Inserindo um primeiro registro

11:00 - 11:20

Listando potenciais usuários do Ágora CT&I

11:20 - 11:40

Importância do IAraucária na conexão entre a quádrupla hélice

11:40 - 12:00

Avaliando a percepção do uso da plataforma

DIA 12/03 (QUINTA-FEIRA)

TARDE

NAPI – NOVOS ARRANJOS DE PESQUISA E INOVAÇÃO

ESTANDES (14h - 17h)

1 (Livro dos NAPIs); 2 (NAPI Serviços Ecossistêmicos); 3 (NAPI Biodiversidade); 4 (NAPI Recursos Genéticos e Biotecnologia); 5 (NAPI Tecnologia Assistiva); 6 (NAPI Saúde Pública de Precisão); 7 (NAPI Águas); 8 (NAPI Neurociências); 9 (NAPI TaxOnline); 10 (NAPI TaxOnline); 11 (NAPI Proteínas Alternativas); 12 (NAPI Agrobioalimentar); 13 (NAPI Genomas); 14 (NAPI Solar); 15 (NAPI Bioinformática); 16 (NAPI Emergência Climática).

NAPI – TECNOLOGIAS AVANÇADAS

PALCO 1 (ÁTRIO)

14:00 - 14:35

NAPI Eletrônica Orgânica

14:35 - 15:10

NAPI Fenômenos Extremos

15:10 - 15:45

NAPI Segurança Pública e Ciências Forenses

15:45 - 16:20

NAPI Cia Agro

NAPI – DESENVOLVIMENTO E CULTURA

PALCO 2 (ÁTRIO)

14:00 - 14:35

NAPI PITIS - Polo de Inovação

14:35 - 15:10

NAPI Educação para o Futuro

15:10 - 15:45

NAPI Lutas Marciais

15:45 - 16:20

NAPI Conectando Memória e Inovação - Museus digitais

DIA 12/03 (QUINTA-FEIRA)
TARDE

**IARAUCÁRIA E ÁGORA: PLATAFORMA DE GESTÃO DE
OPORTUNIDADES DE FOMENTO E CONEXÃO PARA O SETOR
ACADÊMICO**
PALCO 3 (ÁTRIO)

14:00 - 14:45

Apresentação plataforma IAraucára

14:45 - 15:15

Módulo Intellectus – Identificação de especialistas, grupos de pesquisas e instituições

15:15- 15:45

Apresentação do Módulo Ágora

15:45 - 16:15

Como publicar no Ágora

16:15 - 16:40

Importância do IAraucária na conexão entre a quádrupla hélice

16:40 - 17:00

Avaliando a percepção do uso da plataforma

CLUBES DE CIÊNCIAS
PALCO 4 (ÁTRIO)

14:00 - 14:40

Pesquisa de percepção pública da ciência

14:40 - 15:00

Clube de Ciências 6

15:00 - 15:20

Clube de Ciências 7

15:20 - 15:40

Clube de Ciências 8

15:40 - 16:00

Clube de Ciências 9

16:00 - 16:20

Clube de Ciências 10

16:20 - 17:00

Lançamento de e-books do C2 Conexão Ciência

DIA 12/03 (QUINTA-FEIRA)
TARDE

PARCERIAS COM O SETOR EMPRESARIAL
SALA SPX (OBSERVATÓRIO)

14:00 - 14:30

Parcerias da FA com Empresas (Modelos de cooperação e funcionamento dos editais) - (Márcio)

14:30 - 15:30

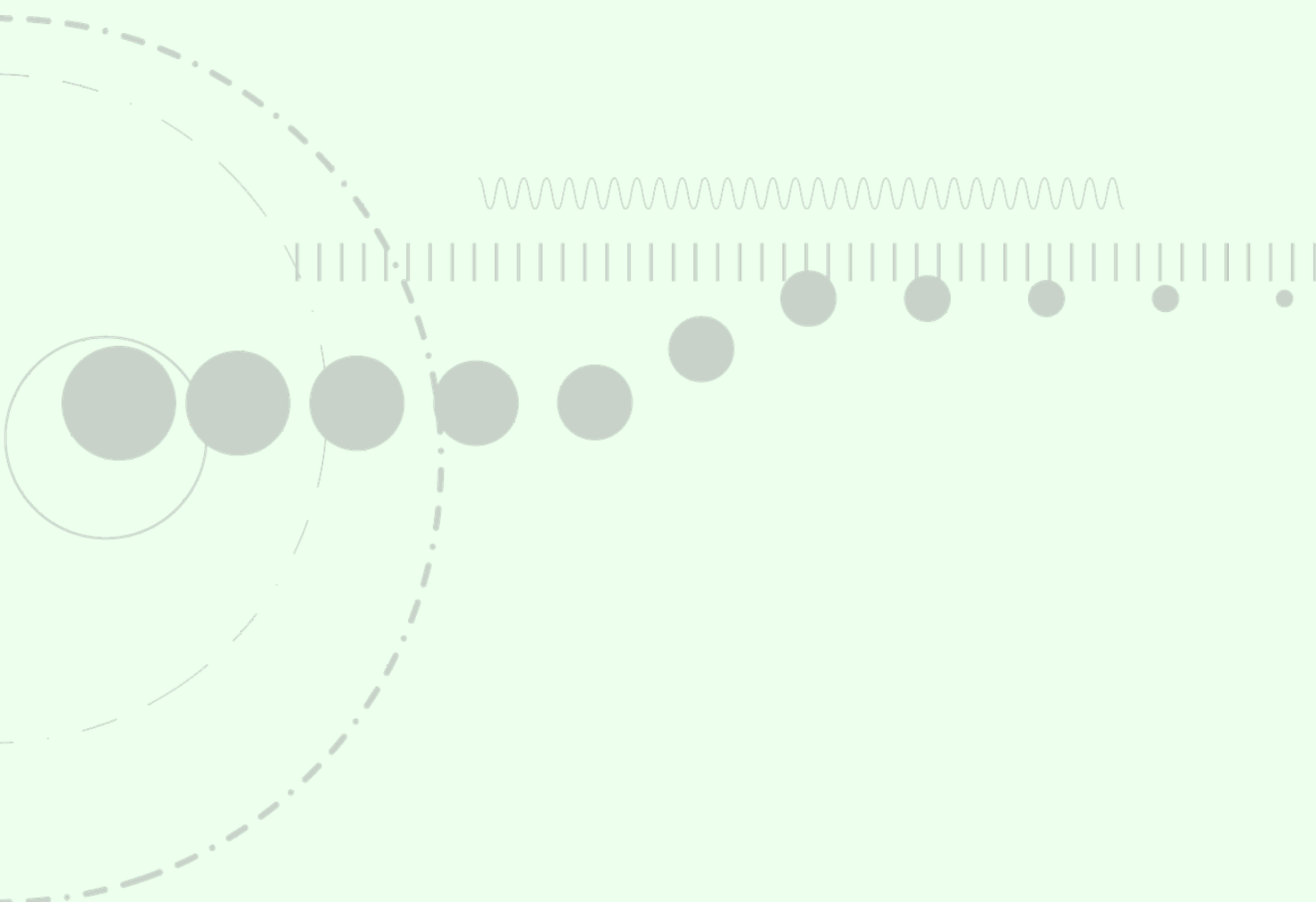
Renault: 10 anos de parceria com a FA

15:15- 15:45

Apresentação do Módulo Ágora

15:30 - 17:00

Mesa temática: A Perspectiva da Universidade nas Parcerias com Empresas



Toda a programação está sujeita a alterações.