



# Cátedra Araucária de Desenvolvimento Territorial Sustentável

Eixo Capricórnio: Paranaguá/Atlântico - Antofagasta/Pacífico





Cátedra Araucária de Desenvolvimento Territorial Sustentável

Eixo Capricórnio: Paranaguá/Atlântico - Antofagasta/Pacífico

FUNDAÇÃO  
ARAUCÁRIA  
Apoio ao Desenvolvimento Científico  
e Tecnológico do Paraná

PARANÁ  
GOVERNO DO ESTADO  
SUPERINTENDÊNCIA GERAL DE  
CIÊNCIA, TECNOLOGIA E  
ENSINO SUPERIOR



# Somos todos educadores!

Prof. Dr. Paulo César Medeiros

Geógrafo

IFPR

Instituto Federal de Educação,  
Ciência e Tecnologia do Paraná



Curitiba, 02 de junho de 2022



## LOCALIZAÇÃO DO ESTADO DO PARANÁ



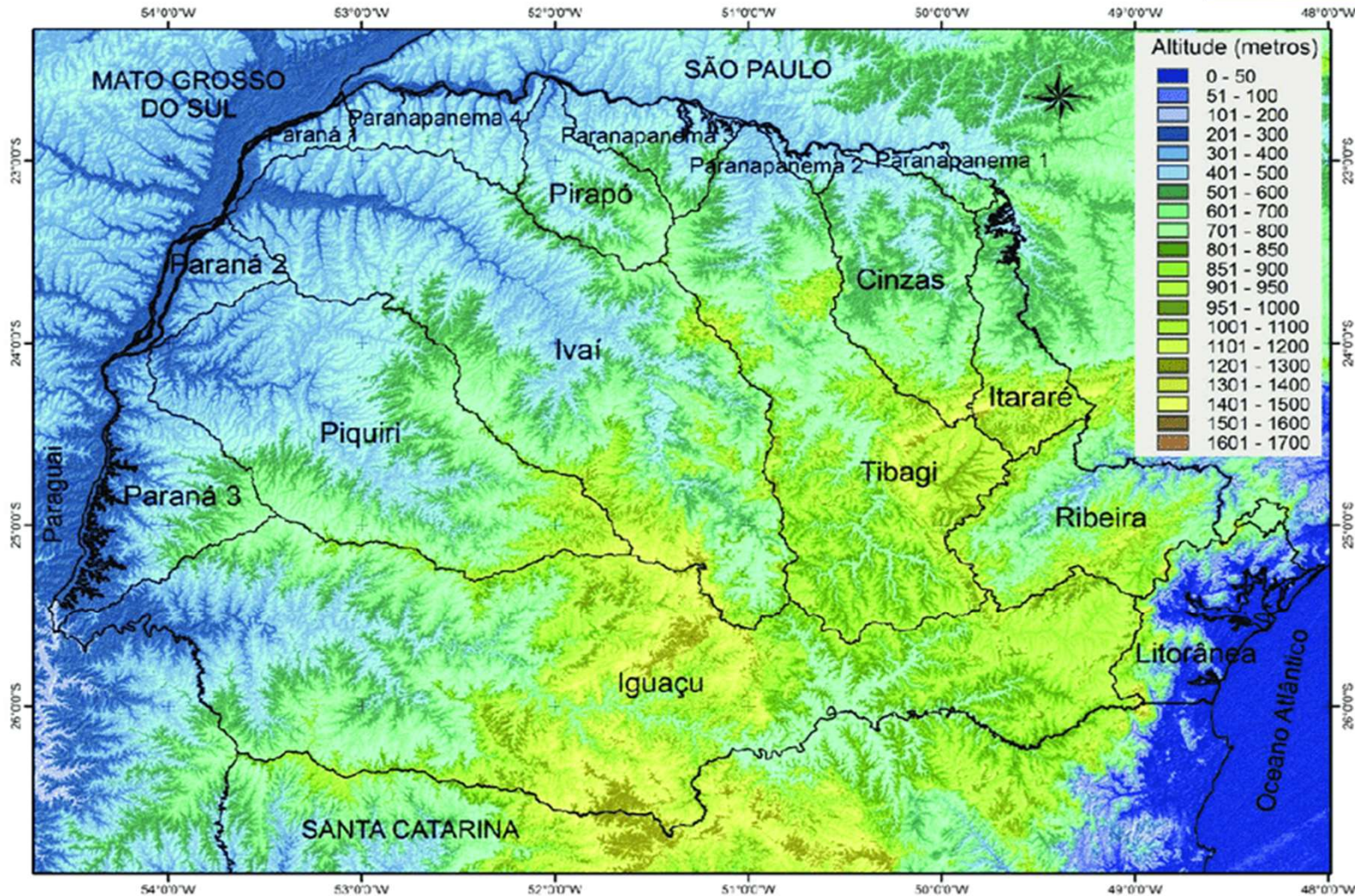


# Cátedra Araucária de Desenvolvimento Territorial Sustentável

Eixo Capricórnio: Paranaguá/Atlântico - Antofagasta/Pacífico

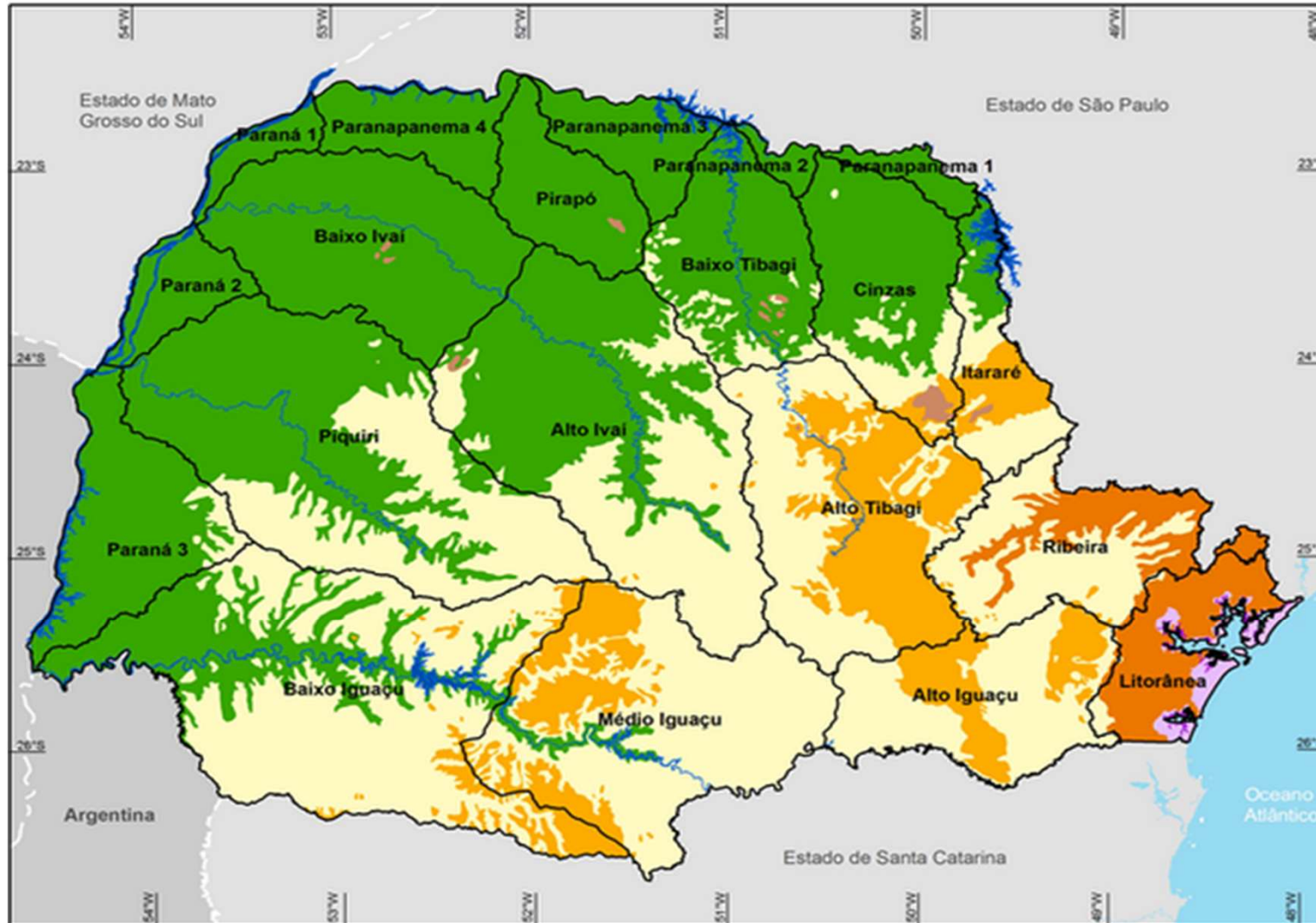
FUNDAÇÃO  
ARAUCÁRIA  
Apoio ao Desenvolvimento Científico  
e Tecnológico do Paraná

PARANÁ  
GOVERNO DO ESTADO  
SUPERINTENDÊNCIA GERAL DE  
CIÊNCIA, TECNOLOGIA E  
ENSINO SUPERIOR





EIXO CAPRICÓRNIO



## ESTADO DO PARANÁ

### COBERTURA VEGETAL NATIVA

#### Regiões Fitogeográficas

-  Floresta Ombrófila Densa (Floresta Atlântica)
-  Floresta Ombrófila Mista (Floresta de Araucária)
-  Floresta Estacional Semidecidual (Floresta Pluvial)
-  Estepe gramíneo lenhosa (Campo Natural)
-  Cerrados
-  Restinga
-  Manguezal

 Hidrografia

 Bacias e sub-bacias hidrográficas

0 25 50 75 100  
km

FONTE: MAACK (1950), IPARDES (2007)  
BASE CARTOGRÁFICA: ITCG (2012)

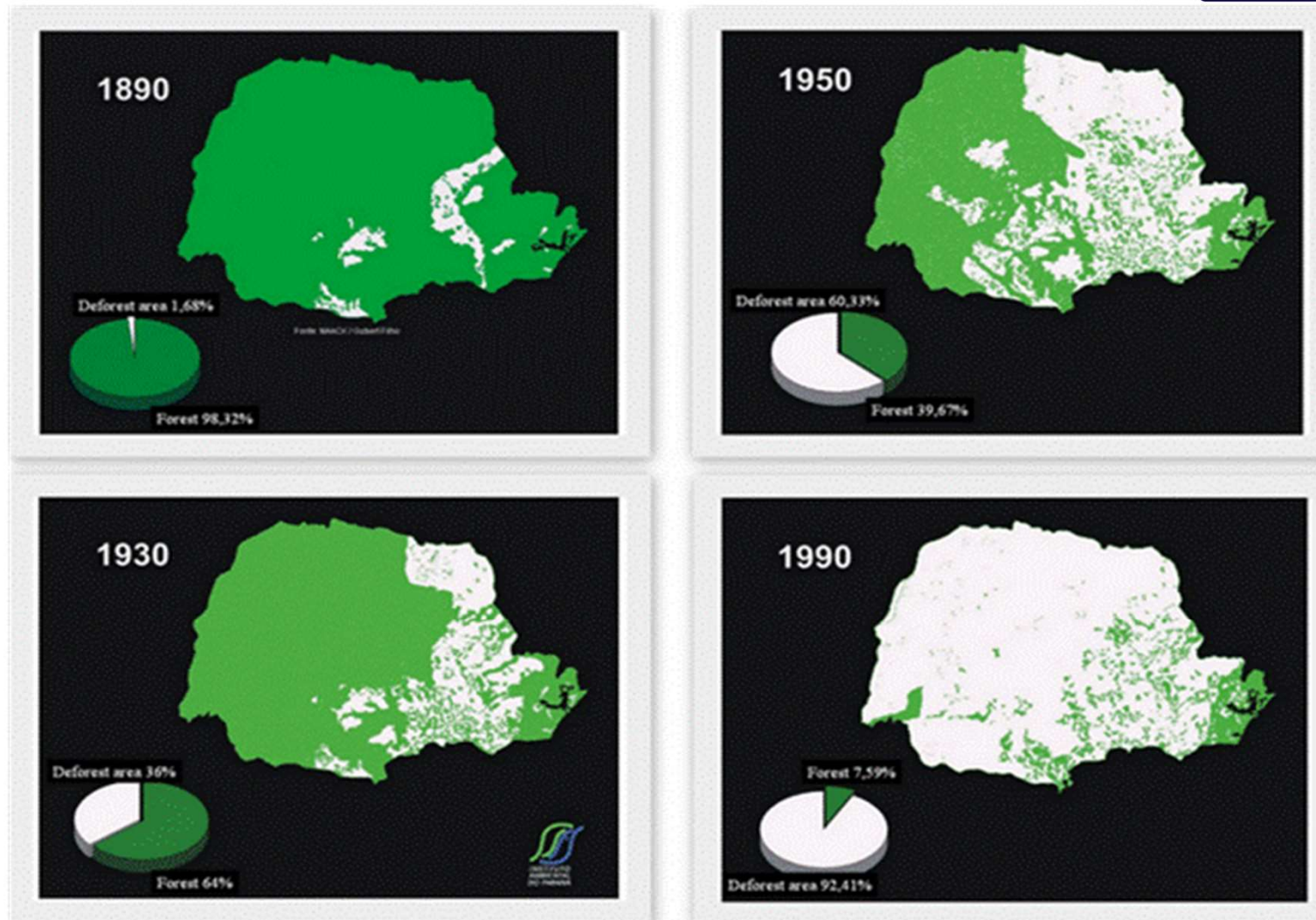


# Cátedra Araucária de Desenvolvimento Territorial Sustentável

Eixo Capricórnio: Paranaguá/Atlântico - Antofagasta/Pacífico

FUNDAÇÃO  
**ARAUCÁRIA**  
Apoio ao Desenvolvimento Científico  
e Tecnológico do Paraná

**PARANÁ**  
GOVERNO DO ESTADO  
SUPERINTENDÊNCIA GERAL DE  
CIÊNCIA, TECNOLOGIA E  
ENSINO SUPERIOR





## Sobre o IFPR

- Instituto Federal de Educação, Ciência e Tecnologia do Paraná (IFPR);
- Instituição pública que promove Educação Profissional, Científica e Tecnológica de excelência por meio do Ensino, Pesquisa, Extensão e Inovação;
- Lei nº 11.892/2008 criou 38 institutos federais no Brasil;
- Atualmente, somos 41 instituições formando a Rede Federal de Educação Profissional, Científica e Tecnológica: 38 IFs, 2 Centros Federais de Educação Tecnológica (Cefets) e o Colégio Pedro II;
- Juntos, contabilizamos mais de 600 unidades em todo o país.



# Cátedra Araucária de Desenvolvimento Territorial Sustentável

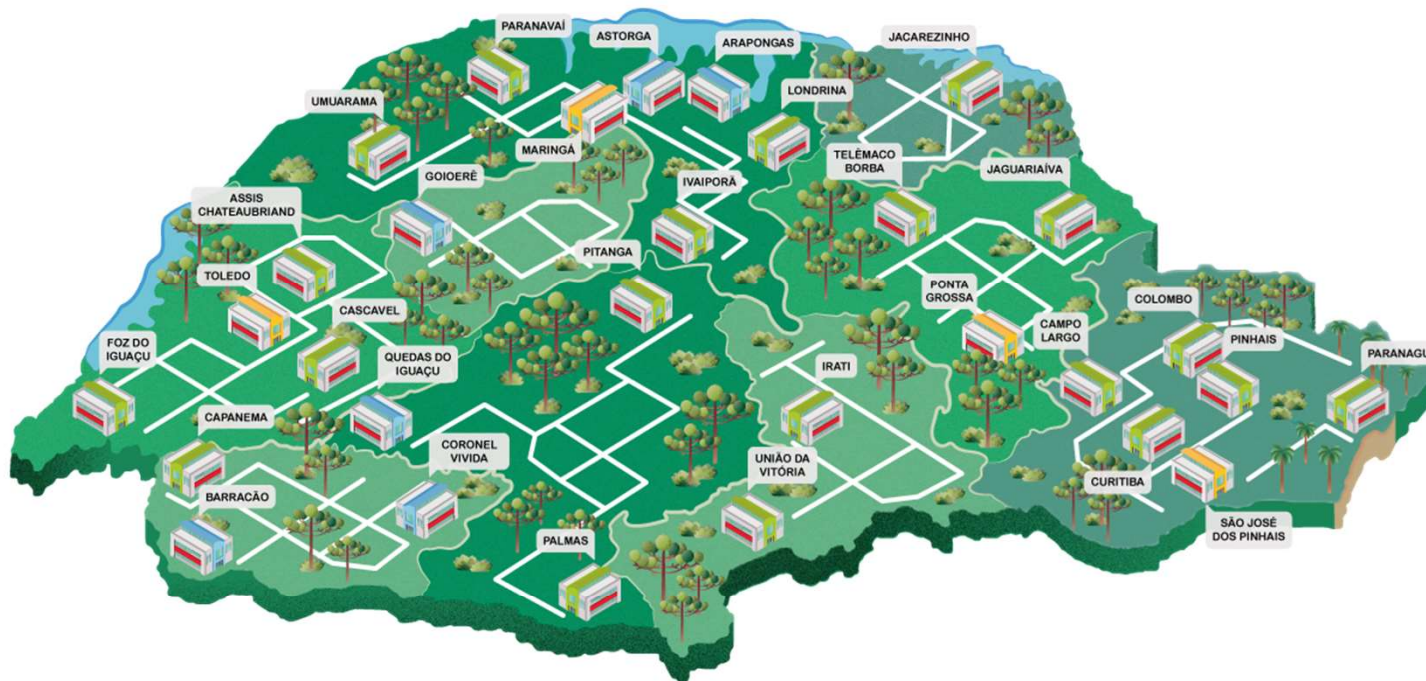
Eixo Capricórnio: Paranaguá/Atlântico - Antofagasta/Pacífico

FUNDAÇÃO  
ARAUCÁRIA  
Apoio ao Desenvolvimento Científico  
e Tecnológico do Paraná

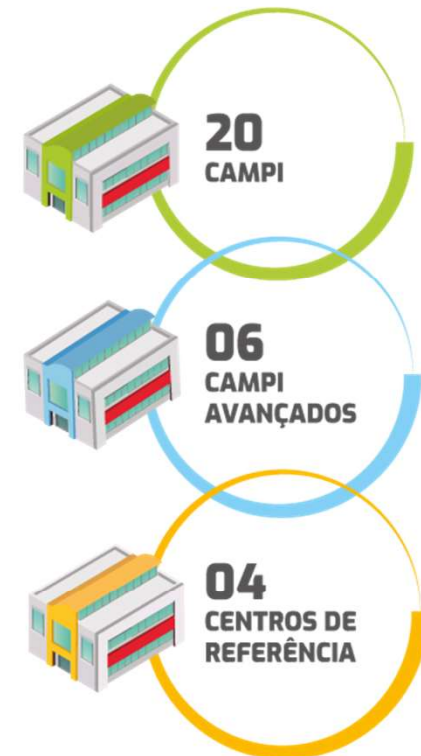
PARANÁ  
GOVERNO DO ESTADO  
SUPERINTENDÊNCIA GERAL DE  
CIÊNCIA, TECNOLOGIA E  
ENSINO SUPERIOR



EIXO CAPRICÓRNIO



Sobre o IFPR:  
unidades pelo estado







Cátedra Araucária de Desenvolvimento Territorial Sustentável

Eixo Capricórnio: Paranaguá/Atlântico - Antofagasta/Pacífico

FUNDAÇÃO  
ARAUCÁRIA  
Apoio ao Desenvolvimento Científico  
e Tecnológico do Paraná

PARANÁ  
GOVERNO DO ESTADO  
SUPERINTENDÊNCIA GERAL DE  
CIÊNCIA, TECNOLOGIA E  
ENSINO SUPERIOR



Sobre o IFPR

## Missão

Promover a Educação Profissional, Científica e Tecnológica, pública, gratuita e de excelência, por meio do Ensino, Pesquisa e Extensão, visando à formação integral de cidadãos críticos, empreendedores, comprometidos com a sustentabilidade e com o desenvolvimento local e regional.

## Visão

Tornar-se instituição de referência em educação profissional, científica e tecnológica no Brasil comprometida com o desenvolvimento social.



Sobre o IFPR

## Valores

- Sustentabilidade
- Educação de Qualidade e Excelência
- Ética
- Inclusão Social
- Inovação
- Empreendedorismo
- Respeito às Características Regionais
- Visão Sistêmica
- Democracia
- Transparência
- Efetividade
- Qualidade de Vida
- Diversidade Humana e Cultural
- Valorização das Pessoas



Sobre o IFPR

- Inspiramos nossos estudantes, formando profissionais comprometidos com o seu povo;
- Estamos alinhados  s necessidades e arranjos socioecon micos locais (capilaridade);
- Fomentamos o respeito e o cuidado ao Meio Ambiente, que nos envolve e constitui;
- Acolhemos o pensamento cr tico como for a criadora, temos o di logo como m todo e o respeito como princ pio;
- Semeamos esperan a para colher vida em abund ncia!



## Cátedra Araucária de Desenvolvimento Territorial Sustentável

Eixo Capricórnio: Paranaguá/Atlântico - Antofagasta/Pacífico

FUNDAÇÃO  
ARAUCÁRIA  
Apoio ao Desenvolvimento Científico  
e Tecnológico do Paraná

PARANÁ  
GOVERNO DO ESTADO  
SUPERINTENDÊNCIA GERAL DE  
CIÊNCIA, TECNOLOGIA E  
ENSINO SUPERIOR



IFPR em números



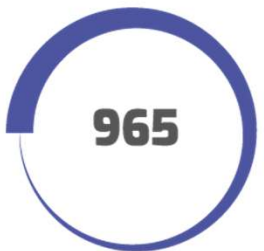
**29.094**

Estudantes



**1.430**

Docentes



**965**

Técnicos administrativos  
em Educação (TAE)



**310**

Cursos



IFPR em números



**Qualificação profissional (FIC):**  
(6,18% das matrículas)



**Graduação (Bacharelados, Licenciaturas, e Tecnologia):**  
(32,62% das matrículas)



**Técnico:**  
(57,86 % das matrículas)



**Pós-graduação (Especializações, Mestrados e Mestrados Profissionais):**  
(3,33% das matrículas)



## Cátedra Araucária de Desenvolvimento Territorial Sustentável

Eixo Capricórnio: Paranaguá/Atlântico - Antofagasta/Pacífico

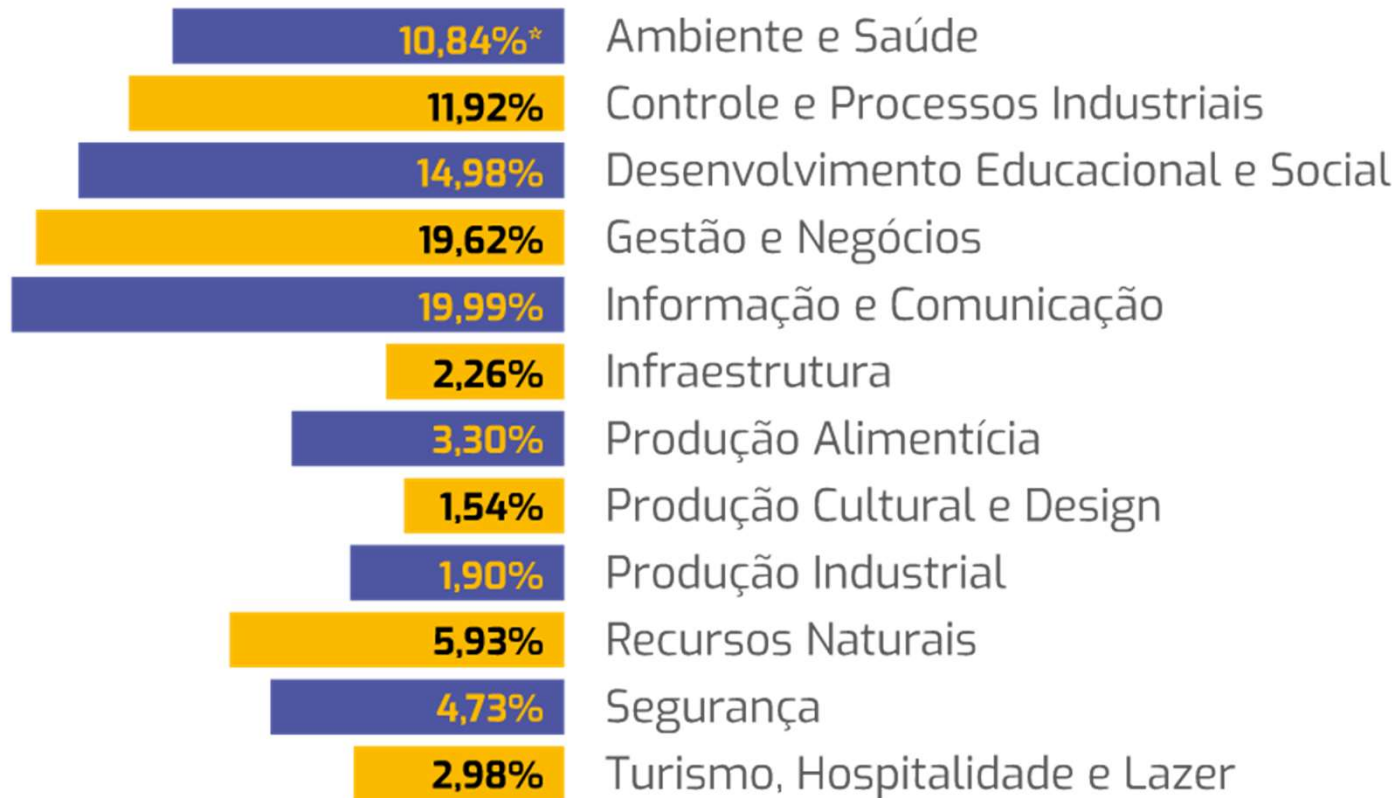
FUNDAÇÃO  
ARAUCÁRIA  
Apoio ao Desenvolvimento Científico  
e Tecnológico do Paraná

PARANÁ  
GOVERNO DO ESTADO  
SUPERINTENDÊNCIA GERAL DE  
CIÊNCIA, TECNOLOGIA E  
ENSINO SUPERIOR



EIXO CAPRICÓRNIO

IFPR em números



\*Matrículas por eixo tecnológico.



Cátedra Araucária de Desenvolvimento Territorial Sustentável

Eixo Capricórnio: Paranaguá/Atlântico - Antofagasta/Pacífico

FUNDAÇÃO  
ARAUCÁRIA  
Apoio ao Desenvolvimento Científico  
e Tecnológico do Paraná

PARANÁ  
GOVERNO DO ESTADO  
SUPERINTENDÊNCIA GERAL DE  
CIÊNCIA, TECNOLOGIA E  
ENSINO SUPERIOR



Sobre o IFPR:  
Como semeamos

## Visando à Formação Integral

Indissociáveis, Ensino, Pesquisa e Extensão são os pilares da sólida formação que proporcionamos aos nossos estudantes, focada na preparação para a vida.

## Com Inclusão

Com foco no acesso, permanência e êxito, reservamos 80% das vagas dos nossos cursos à inclusão socioeconômica, além de desenvolvermos diversas ações e programas de Assistência Estudantil.





Cátedra Araucária de Desenvolvimento Territorial Sustentável

Eixo Capricórnio: Paranaguá/Atlântico - Antofagasta/Pacífico

FUNDAÇÃO  
ARAUCÁRIA  
Apoio ao Desenvolvimento Científico  
e Tecnológico do Paraná

PARANÁ  
GOVERNO DO ESTADO  
SUPERINTENDÊNCIA GERAL DE  
CIÊNCIA, TECNOLOGIA E  
ENSINO SUPERIOR



Sobre o IFPR:  
Como semeamos

## Com Inovação

Inovar e empreender são verbos que conjugamos no presente, visando à promoção de uma cultura e de ecossistemas de inovação alinhados às realidades e desafios deste século.

## Com Democracia

Nossas decisões passam por comitês, comissões e órgãos colegiados, dos quais participam representantes da comunidade interna e da sociedade.







Cátedra Araucária de Desenvolvimento Territorial Sustentável

Eixo Capricórnio: Paranaguá/Atlântico - Antofagasta/Pacífico

FUNDAÇÃO  
ARAUCÁRIA  
Apoio ao Desenvolvimento Científico  
e Tecnológico do Paraná

PARANÁ  
GOVERNO DO ESTADO  
SUPERINTENDÊNCIA GERAL DE  
CIÊNCIA, TECNOLOGIA E  
ENSINO SUPERIOR



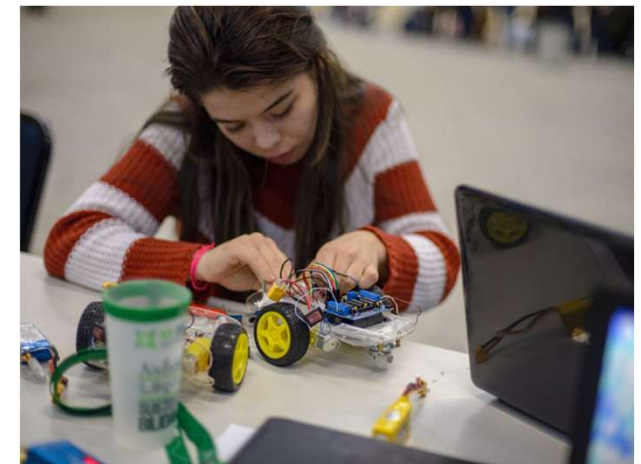
Sobre o IFPR:  
Como semeamos

## Com Transparência

Prezamos pela transparência e pelas boas práticas administrativas: todas as informações relacionadas a planejamento e investimento estão acessíveis em nossas páginas institucionais.

## Com Pessoas

Nossos profissionais são estimulados a se desenvolver: nosso índice de titulação do corpo docente (ITCD) é de 4,3 e cerca de 80% dos técnicos administrativos em Educação (TAE) possuem especialização, mestrado ou doutorado.





**Cátedra Araucária de Desenvolvimento Territorial Sustentável**

Eixo Capricórnio: Paranaguá/Atlântico - Antofagasta/Pacífico

**FUNDAÇÃO  
ARAUCÁRIA**  
Apoio ao Desenvolvimento Científico  
e Tecnológico do Paraná

**PARANÁ**  
GOVERNO DO ESTADO  
SUPERINTENDÊNCIA GERAL DE  
CIÊNCIA, TECNOLOGIA E  
ENSINO SUPERIOR



MUITO OBRIGADO!  
Odacir Antonio Zanatta

## Somos o IFPR, somos todos educadores!

- [www.ifpr.edu.br](http://www.ifpr.edu.br)
- Youtube: Conexão IFPR
- Facebook: [facebook.com/REITORIAIFPR](https://facebook.com/REITORIAIFPR)
- Instagram: [ifpr.oficial](https://www.instagram.com/ifpr.oficial)

